

# Haus Abigail

Ferienwohnung

Friedrichroda



## Beschreibung

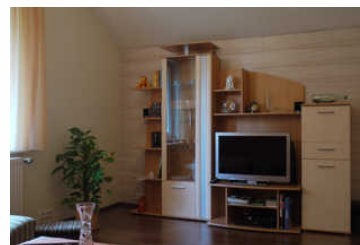
Friedrichroda liegt unmittelbar am Fuß des Thüringer Waldes, ca. 4 km vom Rennsteig entfernt auf einer Durchschnittshöhe von 450 m über n.N..

Genießen Sie die ruhige Lage direkt am Wald. Das Stradtzentrum erreichen Sie zu Fuß in 8 Minuten; der Kurpark und das Freibad sind nur 2 Gehminuten entfernt. Unser Büchig ist eine Sackgasse ohne Durchgangsverkehr. Sie „fallen“ direkt von uns in die Natur zum Erholen.

Per PKW ist man über die A 4, Abfahrt Gotha-Boxberg oder Waltershausen/Friedrichroda, nach 12 km bei uns. mit der Bahn erreichen Sie uns über Gotha Hbf, Fröttstädt, Friedrichroda. Ab Gotha ist auch eine Fahrt mit der Thüringer Waldbahn Linie 4 möglich – Waldbahnhaltestelle ca. 150 m von uns entfernt.

Das ist Ihr perfekte Ausgangsort für interessante Touren in den Thüringer Wald, sowie für Fahrten in die Kulturzentren Eisenach, Erfurt , Weimar und Arnstadt.

## Ferienwohnung "Abigail"





Unsere Ferienwohnung „Abigail“ für zwei Personen wurde komplett neu hergestellt und eingerichtet. Als Nichtraucherwohnung ist sie im Dachgeschoss mit separatem Eingang zugänglich. Ein großes Wohnzimmer mit CD -Radio, DVD und HD-Flat TV, ein Schlafzimmer mit Doppelbetтанlage, eine Küche mit Sitzgelegenheit, E-Herd, Backröhre, Kühlschrank mit Gefrierfach, Kaffeemaschine, Wasserkocher und Toaster, ein Bad mit Badewanne, ein WC, eine große Diele – insgesamt ca. 60 m<sup>2</sup> Wohnfläche. Zusätzliche Aufbettungsmöglichkeiten für eine weitere Person ist nach Absprache möglich. Ein Babyhochstuhl für unsere Kleinsten steht zur Verfügung. Weiter können Sie Ihren PKW auf unserem Grundstück abstellen sowie die hausrückseitig wunderbar ruhige Liegewiese mit Gartenmöbeln nutzen.

Vermietung ab 4 Nächten möglich

## Ausstattung Zimmer

Größe: 60 qm

Belegung max.: 3

Anzahl Schlafzimmer: 1

WLAN: ja

Nichtraucher: ja

Waschmaschine: ja

### Hinweise zu Haustieren

Haustiere nicht erlaubt

**Allgemein:** Doppelbett, Hochstuhl, Nichtraucher, Nichtraucherhaus

**Außenanlage:** Garten zur Nutzung, Parkplatz, Sitzecke im Garten, umzäuntes Grundstück

**Essen & Trinken:** Grillmöglichkeit

**Küche:** Backofen, Gefriermöglichkeit, Kühlschrank, Mikrowelle, separate Küche, Spülmaschine

**Sanitär:** Bad/WC, Dusche, Haartrockner, WC-Toilette

**Service:** Bettwäsche, Handtücher, Kleinkinderausstattung, Tiere nicht erlaubt, Waschmaschine

**Technik:** CD-Player, DVD-Player, WLAN, Kabel/Sat

## Ferienwohnung "Am Büchig"



Auf insgesamt 90 m<sup>2</sup> stehen Ihnen alle Möglichkeiten zum Erholen zur Verfügung. Die sonnendurchflutete großzügig geschnittene Wohnung im Hause am Waldrand gelegen, ist ein idealer Ausgangspunkt um in die Natur, Schwimmbad, Parkanlagen sowie Einkaufsbummel in Stadtnähe zu machen. SAT-TV, DVD/CD, Stereoanlage, W-LAN gehören zur Grundausstattung, ebenso Backherd, Kühlschrank, Geschirrspüler, Toaster, Kaffeemaschine erleichtern den Aufenthalt mit Komfort.

Vermietung ab 4 Nächten möglich

## Ausstattung Zimmer

Größe: 90 qm

Belegung max.: 4

Anzahl Schlafzimmer: 2

WLAN: ja

Nichtraucher: ja

Spülmaschine: ja

### Hinweise zu Haustieren

Haustiere nicht erlaubt

**Allgemein:** Balkon, Nichtraucher, Nichtraucherhaus

**Außenanlage:** Garten zur Nutzung, Parkplatz, Sitzecke im Garten, umzäuntes Grundstück

**Essen & Trinken:** Grillmöglichkeit

**Küche:** Backofen, Kühlschrank, Spülmaschine

**Sanitär:** Bad/WC

**Service:** Bettwäsche, Handtücher, Kleinkinderausstattung

**Technik:** CD-Player, DVD-Player, WLAN, Smart-TV

## Allgemeine Lageinformationen

---

Friedrichroda liegt unmittelbar am Fuß des Thüringer Waldes, ca. 4 km vom Rennsteig entfernt auf einer Durchschnittshöhe von 450 m über n.N.. Genießen Sie die ruhige Lage direkt am Wald. Das Stradtzentrum erreichen Sie zu Fuß in 8 Minuten; der Kurpark und das Freibad sind nur 2 Gehminuten entfernt. Unser Büchig ist eine Sackgasse ohne Durchgangsverkehr. Sie „fallen“ direkt von uns in die Natur zum Erholen. Per PKW ist man über die A 4, Abfahrt Gotha-Boxberg oder Waltershausen/Friedrichroda, nach 12 km bei uns. mit der Bahn erreichen Sie uns über Gotha Hbf, Fröttstädt, Friedrichroda. Ab Gotha ist auch eine Fahrt mit der Thüringer Waldbahn Linie 4 möglich – Waldbahnhaltestelle ca. 150 m von uns entfernt. Das ist Ihr perfekte Ausgangsort für interessante Touren in den Thüringer Wald, sowie für Fahrten in die Kulturzentren Eisenach, Erfurt , Weimar und Arnstadt.

## Entfernungen

---

Bäcker: 300 m

Bahnhof: 800 m

Flughafen: 40 km

Krankenhaus/Klinik: 800 m

(Kur-)Park/Wald: 300 m

Schwimm-/Spaßbad: 300 m

Skigebiet: 1 km

Tourist-Information: 500 m

Wanderweg: 200 m

Zentrum: 400 m

Objekt ID: 121752