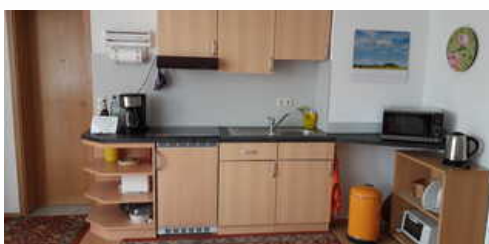
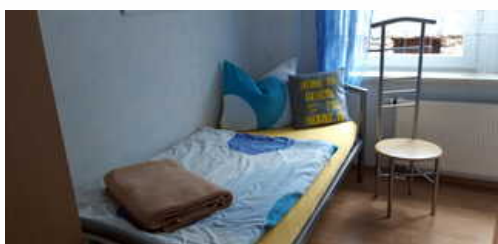


Ferienwohnung Steffi Frank

Ferienwohnung

Friedrichroda



Beschreibung

Ferienwohnung Frank

Sind Sie urlaubsreif ? Sie suchen Entspannung, Natur und eine gemütliche Ferienwohnung in ruhiger und zentraler Lage? Dann sind Sie hier richtig. Wir vermieten ganzjährig eine familienfreundliche Ferienwohnung für 2-4 Personen mit Gartenbereich, sowie Carport und separatem ebenerdigen Eingang. Eine Aufbettung und oder Kinderbett sind möglich. Ihre Urlaubstage können Sie täglich mit frischen Eiern und Brötchenservice starten.

Ferienwohnung Steffi Frank

Sind Sie urlaubsreif ? Sie suchen Entspannung, Natur und eine gemütliche Ferienwohnung? Dann sind Sie hier richtig. Wir vermieten ganzjährig eine gemütliche Ferienwohnung für 3 Personen, in ruhige, zentrale Lage mit Gartenbereich und separatem Eingang. Eine Aufbettung und oder Kinderbett sind möglich.

Bei Kurzaufenthalt 1-3 Nächte 5 Euro Aufschlag pro Nacht.

Ausstattung Zimmer

Größe: 46 qm

Belegung max.: 4

Anzahl Schlafzimmer: 1

WLAN: ja

TV: ja

Nichtraucher: ja

Hinweise zu Haustieren

Haustiere nicht erlaubt

Allgemein: behindertenfreundlich(Obj.), Doppelbett, ebenerdig, familienfreundlich, Nichtraucher, Terrasse, wanderfreundlich

Außenanlage: Garage, Garten zur Nutzung, Sitzecke im Garten, umzäuntes Grundstück

Küche: Küche (offen), Kühlschrank, Mikrowelle

Sanitär: Dusche/WC

Service: Bettwäsche, Brötchenservice, Handtücher, Tiere nicht erlaubt

Technik: WLAN, TV

Allgemeine Lageinformationen

Unsere Ferienwohnung liegt ruhig und zentral im Heilklimatischen Kurort Premium Class Finsterbergen. Von hier können Sie Ihre Wanderungen auf den zahlreichen Wanderwegen starten. Unseren Kurpark, das Schwimmbad sowie Einkaufsmöglichkeiten erreichen Sie in wenigen Gehminuten.

Entfernungen

Arzt: 500 m

Bäcker: 400 m

Bahnhof: 7 km

Bushaltestelle: 500 m

Flughafen: 40 km

Freizeitpark: 1 km

Krankenhaus/Klinik: 7 km

Loipe: 1 km

Höhe über dem Meeresspiegel: 490 m

(Kur-)Park/Wald: 800 m

Schwimm-/Spaßbad: 1 km

Skigebiet: 700 m

Supermarkt: 400 m

Tourist-Information: 500 m

Wanderweg: 200 m

Zentrum: 300 m

Objekt ID: 121765