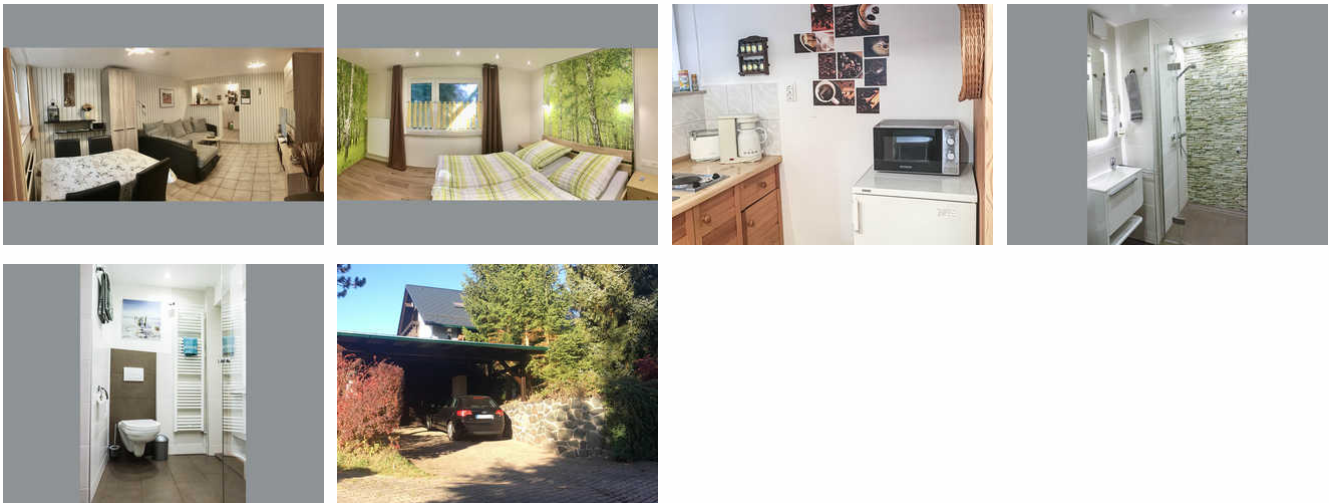


Ellenberger Ferienwohnung

Ferienwohnung - Gästewohnungen

Friedrichroda



Beschreibung

Die Ferienwohnung liegt im idyllischen OT Finsterbergen des Heilklimatischen Kurortes Premium Class Friedrichroda und ist trotz ihrer zentralen Lage im Ort sehr ruhig. Sie liegt in unmittelbarer Nähe des Kurpark Hüllrod und dem Freizeitbad. Die Wohnung befindet sich im Erdgeschoss des Hauses der Vermieter und verfügt über einen separaten Eingang. Ihnen steht direkt an die Ferienwohnung angebunden ein Gartenpavillon mit Grill und Sitzmöglichkeit zur Verfügung. Natürlich steht Ihnen einen kostenfreier Parkplatz auf dem Grundstück zur Verfügung.

Erbaut: 1980

Letzte Renovierung: 2020

Ferienwohnung Ellenberger

Unsere Wohnung verfügt über ein Schlafzimmer mit einem Doppelbett. Auch finden Sie hier ausreichend Stauraum im Kleiderschrank und in den Beistellschränken. Die Betten sind bezogen. Im Wohnzimmer erwartet Sie ein gemütliche Sofalandschaft welche zum entspannen und erholen einlädt. Der moderne Flat TV sowie ein DAB Radio ergänz das Angebot. Ein Essbereich für bis zu 4 Personen ist hier ebenfalls integriert. Die komplett ausgestattete Küche mit Herd, Mikrowelle, Kühl-/Gefrierkombination, Kaffemaschine, Toaster und Wasserkocher erfüllt alle Wünsche. Das Bad mit Dusche / WC ist hell, freundliche und modern gestaltet. Im Bad finden Sie Dinge des täglichen Bedarfs sowie einen Fön und Handtücher vor.

Ausstattung Zimmer

Größe: 35 qm

Belegung max.: 2
Anzahl Schlafzimmer: 1
WLAN: ja
TV: ja
Nichtraucher: ja

Hinweise zu Haustieren

Haustiere nicht erlaubt

Allgemein: Doppelbett, ebenerdig, familienfreundlich, Heizung, Nichtraucher, Nichtraucherhaus, Raucherbereich, separates Grundstück, Terrasse, wanderfreundlich

Außenanlage: Fahrradunterstellmöglichkeit, Garten zur Nutzung, Parkplatz, Sitzecke im Garten, umzäuntes Grundstück

Freizeit: Transferservice

Küche: Gefriermöglichkeit, Küche (offen), Kühlschrank, Mikrowelle

Sanitär: Dusche, Dusche/WC, Haartrockner

Service: Bettwäsche, Handtücher, Internet im öff. Bereich, Tiere nicht erlaubt, Transferservice, Wäscheservice

Technik: WLAN, TV

Allgemeine Lageinformationen

Unser Haus befindet sich im Zentrum von Finsterbergen. Das Grundstück liegt nicht an einer Hauptstraße. Es wird einseitig von einer kleinen wenig befahrenen Straße gestreift.

Entfernungen

Arzt: 500 m

Autobahn: 10 km

Bäcker: 500 m

Bahnhof: 7 km

Geldautomaten/Bank: 7 km

Bushaltestelle: 400 m

Flughafen: 50 km

Freizeitpark: 600 m

Krankenhaus/Klinik: 7 km

Loipe: 1 km

Höhe über dem Meeresspiegel: 450 m

Messe: 50 km

Nachbar: 100 m

(Kur-)Park/Wald: 500 m

Restaurant: 2 km

Schwimm-/Spaßbad: 600 m

Supermarkt: 700 m

Tourist-Information: 500 m

Straßenbahn/Tram: 7 km

Wanderweg: 300 m

Zentrum: 200 m

Objekt ID: 122672